

Kosten en baten beeldzorg



Kosten



INITIËLE KOSTEN INTRODUCTIEPROCES

- Trainingskosten over het gebruik van de technologie en inbedding in werkprocessen voor zorgprofessionals
- Personeelskosten projectleider, project-/innovatieteam, stafdiensten
- Investering in hardware en kantoorbenodigdheden (laptop, bureau, geluid, belichting etc.)
- Installatiekosten technologie
- Ontwikkeling eigen ICT-omgeving tot voldoende basis infrastructuur of koppelingen aanbrengen met bestaande (ECD) systemen
- Externe ondersteuning, trainers of project(bege)leiding
- Opstartkosten per cliënt (installeren, uitleggen en oefenen)

STRUCTURELE KOSTEN

- Reguliere loonkosten professionals
Afhankelijk van de gekozen toepassing:
- Abonnementskosten per cliënt
- Onderhoud tablet of afschrijfkosten
- Licentiekosten
- Mi-Fi router of Wi-Fi versterker (bij de cliënt thuis)
- Abonnementskosten organisatie
- Tegemoetkoming voor gebruik eigen device van de zorgmedewerker
- Kosten voor gebruik van eventuele zorgcentrale

Kwalitatieve baten

CLIËNT

- **Vrijheid** en **eigen regie** langer behouden: kunnen gaan en staan, minder afhankelijk van planning zorg, meer zelf **controle** over het leven, meer **eigenwaarde**.
- **Veiligheid** door beter toezicht: lager risico op calamiteiten, voorkomen incidenten.
- **Rustigere** nachten en meer **privacy**: beter slapen, minder dwalen en verstoringen.
- Sneller **persoonlijk contact** met familie en zorg, minder eenzaamheid, meer kwaliteit van leven/ welbevinden.
- In **beweging** blijven; activering, stimulering.
- **Zinvolle dagbesteding**: iets doen, zintuigen prikkelen, betekenis, gezelligheid
- **Betere behandeling** mogelijk door metingen.

MANTELZORGER EN NETWERK

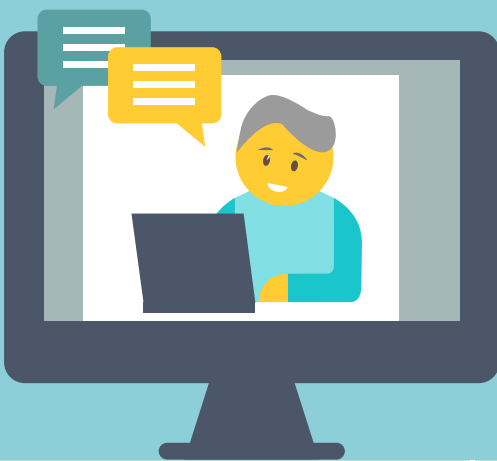
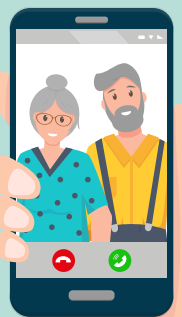
- Gevoel van **veiligheid**, **vertrouwen** en **rust** door meer toezicht en contactmomenten. Ervaren **meer ondersteuning** en **minder draaglast**.
- **Gemakkelijk** en **snel contact**; op de hoogte blijven; **meer inzicht in en gevoel bij** de gang van zaken (juist wanneer fysieke bezoeken niet kunnen of mogen plaatsvinden). **Betere afstemming** en **naauwere samenwerking** met zorgprofessionals.
- **Vertrouwen** in de juiste wijze van ondersteunen door combinatie van fysieke en digitale zorg.
- Een **grotere rol** spelen in het welzijn van de cliënt; meer **betrokkenheid**; activiteiten ondernemen.

ORGANISATIE

- **Tevreden cliënten** en **familie**.
- **Continuïteit** van zorg waarborgen, ondanks complexe zorgvraag en krapte op de arbeidsmarkt.
- **Tevreden medewerkers**: lagere werkdruk, **meer duurzaam inzetbaar**, draagkracht vergroten, verbreding van professionele deskundigheid.
- Meer **doeltreffend zorg** verlenen: doen wat nodig is op een passende manier. **Meer vormen** van zorg kunnen leveren.
- Meer **doelmatig zorg** verlenen: meer cliënten kunnen helpen met dezelfde medewerkers
- **Voldoen** aan wettelijke **kaders** (Kwaliteitskader, Wet Zorg en Dwang) en inkoopkaders (innovatie).
- **Toekomstbestendig** zijn, met de tijd meegaan, **minder kwetsbaar** voor omgevingsfactoren.
- **Goede naam** in de regio, mond op mond reclame, **marktwaaarde vergroten**, groeien.

MEDEWERKER

- **Doelgericht werken** door in te schatten welke cliëntbehoeften fysiek en welke digitaal kunnen. **Meer inzicht in zorgvraag en opvolging**.
- **Tijdwinst** door minder 'reizen', lagere werkdruk.
- **Minder kans op fouten** maken door digitale herinneringen.
- Minder taakgericht werken: **handen meer vrij** voor dingen die er toe doen.
- **Meer aandacht** voor de cliënt, minder afleiding dus betere zorg verlenen.
- Meer **tevredenheid over het werk** door meer focus op welzijn en door **vergroten van eigen professionele deskundigheid**.
- **Minder fysieke belasting** door lagere mobiliteit.



BUREAU
nhm

Meer weten? Neem contact op [Ellen Geuzebroek](#)

De informatie op deze factsheet is mede gebaseerd op het onderzoeksproject van Gezondheidswetenschappenstudenten van de Universiteit Twente

Kwantitatieve baten

Structurele inkomsten

- Tijdwinst duur van zorgmoment
- Efficiëntiewinst reistijd
- Besparing reiskosten (kilometervergoeding en bijvoorbeeld leasekosten)

Incidentele inkomsten

- [Stimuleringsregeling EHealth Thuis \(SET\)](#)
- [SET Visievorming eHealth](#)
- [AAL 2021 - Advancing inclusive health & care solutions](#)